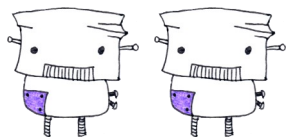


# Bee-Bot

basisfiche



00:15



Dit heb je nodig:

een Bee-Bot

een Bee-Bot-mat



De Bee-Bot wordt geprogrammeerd door commando's te geven met de **pijltjes**toetsen.

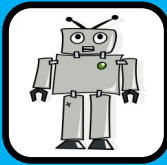
Als je een programma wilt uitvoeren druk je op de **go**-knop.

'**Clear**' (of het kruisje) gebruik je om het geheugen van de Bee-Bot leeg te maken.



Zo ga je te werk:

1. Geef een opdracht.  
De Bee-Bot moet van één plaats naar een andere rijden, eventueel met obstakels onderweg.
2. Gebruik de knoppen op de rug van de Bee-Bot om hem te programmeren.
3. Is het gelukt? Bedenk dan een moeilijkere opdracht of gebruik een andere mat.  
Is het niet gelukt? Kijk goed waar het fout liep en probeer je programma



#### Eindtermen:

|           |      |   |
|-----------|------|---|
| OD WO TE  | 2.9  | Tonen een experimentele en explorerende aanpak om meer te weten te komen over techniek.   |
| OD WIS RU | 3.1  | De kleuters kunnen handelend, in concrete situaties de begrippen 'in, op, boven, naast, ...' in hun juiste betekenis gebruiken. |
| ET WO TE  | 2.15 | De leerlingen kunnen technische systemen in verschillende toepassingsgebieden van techniek gebruiken en/of realiseren.          |

#### Leerplandoelen GO:

|       |         |  |
|-------|---------|--|
| WO TE | 3.3.3.1 | Een probleem, ontstaan vanuit een behoefte, technisch oplossen door verschillende stappen van het technisch proces te doorlopen. |
| WO TE | 3.3.3.2 | Technische systemen in verschillende toepassingsgebieden van techniek gebruiken en/of realiseren.                                |

#### Leerplandoelen OVSG:

|        |       |   |
|--------|-------|---|
| WIS MK | 02.09 | Routes op een maquette uitvoeren.   |
| WO TE  | 2.3   | Technische realisaties in verschillende toepassingsgebieden van techniek gebruiken. |

#### Leerplandoelen VVKBaO:

|        |        |   |
|--------|--------|---|
| WO TE  | 6.8    | Kinderen zien in dat in hun omgeving verschillende informatieverwerkende toestellen voorkomen, waarvan ze er zelf enkele kunnen instellen en/of bedienen.                 |
| WIS MK | 3c     | De positie verkennen en bepalen van voorwerpen tegenover elkaar.  |
| WIS MK | 4cdefg | De richting en de beweging verkennen en bepalen van voorwerpen tegenover referentiepunten en andere voorwerpen in de ruimte en daarbij de zin van de beweging verwoorden. |

#### Ontwikkelingsplan VVKBaO:

|      |    |   |
|------|----|---|
| DenO | 64 | Vertrouwd worden met een cassette recorder, een cd-speler, een televisie, ...<br>→ Eenvoudige handelingen uitvoeren die deze toestellen bedienen. |
| DenO | 66 | Inzichten verwerven over de ruimte.   |